



# HEXENTYA

LA BELLEZZA INIZIA  
DALLA CURA

LA SALUTE DELLA  
PELLE E DEI CAPELLI  
DALLA PREVENZIONE

HAIRTIUM  
ITALIAN SHAPE OF COLORS



# HEXENTYA

L'INSIEME DEGLI ORGANI  
COSTITUISCONO IL CORPO E LA VITA  
DELL'ESSERE UMANO E DEVONO  
ESSERE PROTETTI.

LA PELLE È L'UNICO DI QUESTI IN  
COSTANTE CONTATTO CON IL MONDO  
ESTERNO.

LA PELLE È L'ORGANO CHE CONTIENE  
E DIFENDE TUTTI GLI ALTRI.

HAIRTIUM  
ITALIAN SHAPE OF COLORS



# HEXENTYA

HEXENTYA INIZIA DALLA PELLE,  
EQUILIBRIO, PROTEZIONE E  
IDRATAZIONE RAPPRESENTANO GLI  
OBIETTIVI DA RAGGIUNGERE AD  
OGNI TRATTAMENTO.

LA PELLE È DOVE NASCONO,  
CRESCONO E VIVONO I CAPELLI,  
CHE SONO UNO DEI SIMBOLI PIÙ  
RAPPRESENTATIVI DELLA BELLEZZA  
DELL'ESSERE UMANO.

HAIRTIUM  
ITALIAN SHAPE OF COLORS



# HEXENTYA

ATTRAVERSO LE FORMULE VEGANE PRO E POST BIOTICHE,  
BASATE SU PRINCIPI ATTIVI BOTANICI DI ORIGINE NATURALE  
FINO AL 95%, I PRODOTTI HEXENTYA AGISCONO  
SINERGICAMENTE SUL MICROBIOMA NATURALE DELLA PELLE,  
PROTEGGENDOLO E MANTENEDOLO, STIMOLANDO  
COSTANTEMENTE L'EQUILIBRIO FUNZIONALE DELLA CUTE  
CHE RIMANE SEMPRE ATTIVA E VIVA.

I COSMETICI IN GENERE LENISCONO PARTE DEI PROBLEMI ESTETICI DELLA  
PELLE E DEI CAPELLI,

HEXENTYA LI PREVIENE.

**HAIRTIUM**  
ITALIAN SHAPE OF COLORS





# HEXENTYA

## PROGRAMMA:

- Tecnologia Biotic Formule
- Segmenti Hexentya
- Styling Wonder
- Spiegazioni prodotto
- Massaggio salone 5 fasi +1
- Protocolli sinergici

**HAIRTIUM**  
ITALIAN SHAPE OF COLORS



# HEXENTYA



a bellezza inizia dalla cura che dedichiamo ai nostri capelli, a cominciare dal cuoio capelluto. Ogni aspetto dei trattamenti HEXENTYA mira a creare le migliori condizioni per una crescita sana dei capelli, un cuoio capelluto idratato ed equilibrato, fino alla cura della pelle del viso. HEXENTYA interpreta ogni prodotto come una chiave per il benessere personale, attraverso formule biotiche rigeneranti, principi attivi fortificanti di origine vegetale e proteine vegane ad alto valore ristrutturante. Rispetto per l'ambiente e formule VEGAN con ingredienti fino al 95% di origine naturale ed elevata biodegradabilità fino al 98% fanno di Hexentya la linea pensata per il futuro della cosmesi più avanzata e sostenibile.

**HAIRTIUM**  
ITALIAN SHAPE OF COLORS





# HEXENTYA

**BIOTIC VEGAN FORMULAS**  
PROTEGGE IL MICROBIOMA NATURALE

**AMINO VITAMIN COMPLEX**  
RISTRUTTURA LA PROTEINA DI CHERATINA

**LIPID MULTI HYDRATING**  
ILLUMINA E DONA MORBIDEZZA

**HAIRTIUM**  
ITALIAN SHAPE OF COLORS

- ✓ Formule Pro e Post biotiche Vegane
- ✓ 26 attivi vegetali
- ✓ Proteine vegane ad alto valore ristrutturante
- ✓ ingredienti di origine naturale fino al 95%
- ✓ alta biodegradabilità fino al 98%,



# HEXENTYA

## BIOTIC VEGAN FORMULAS

### PROTEZIONE E BILANCIAMENTO DEL MICROBIOMA NATURALE

## MICROBIOMA



Il microbioma è il patrimonio genetico umano dei batteri protettivi che fanno parte del film idrolipidico naturale della pelle.

Rappresentano un vero e proprio sistema immunitario epicutaneo che la protegge da aggressioni esterne, irritazioni, agenti chimici e proliferazione di batteri nocivi.

La sua alterazione arriva a creare disfunzionalità fisiologiche quali la forfora, la seborrea, l'iperidrosi, il prurito irritativo, il prurito batterico, fino a creare i tappi sebacei che possono essere una concausa nella caduta dei capelli.

Le formule Pro e Post biotiche di HEXENTYA, **Biotic Vegan Formulas**, agiscono in modo costante ad ogni lavaggio e applicazione, mantenendo il sano equilibrio del microbioma naturale.

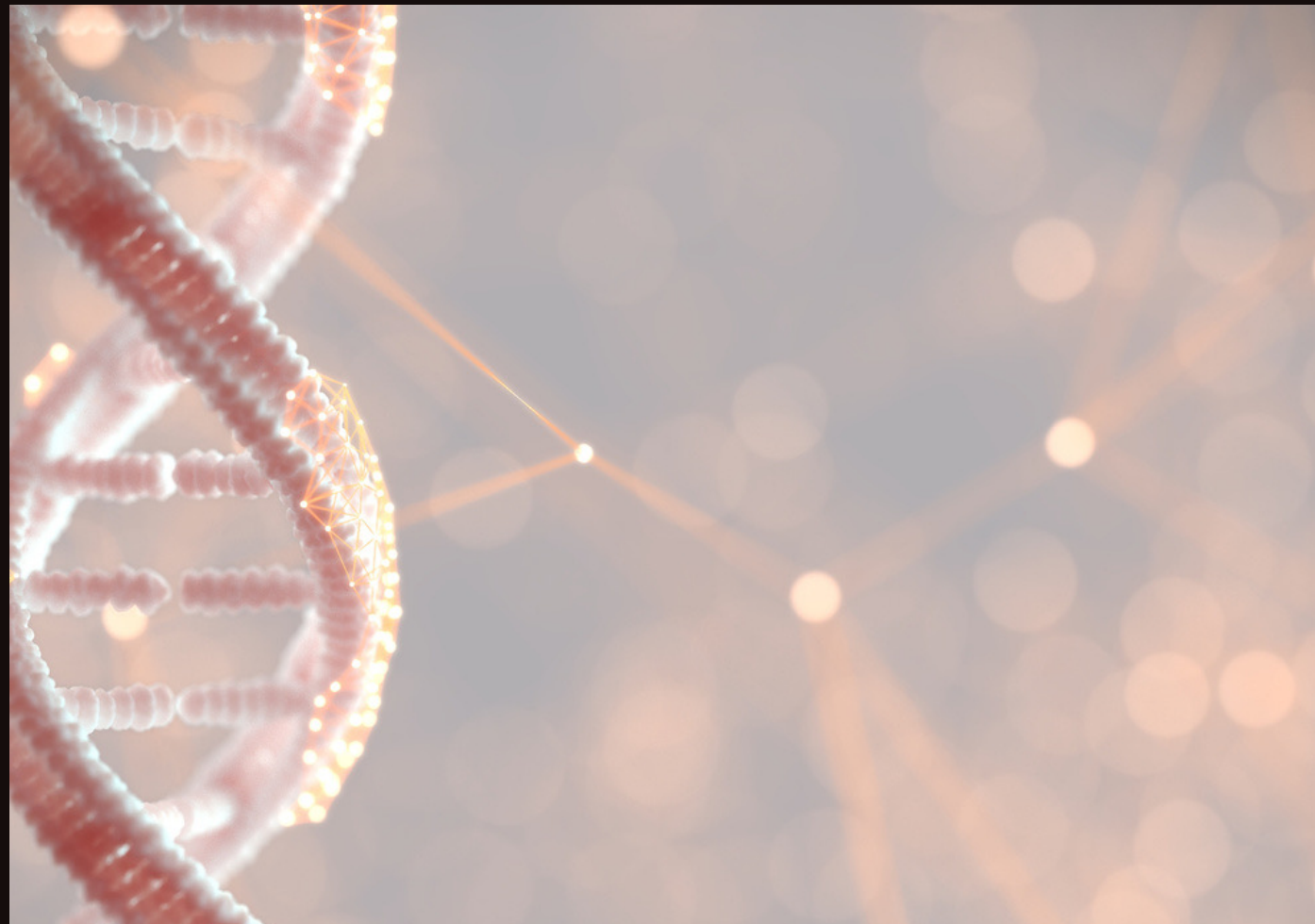
**HAIRTIUM**  
ITALIAN SHAPE OF COLORS



# HEXENTYA

**AMINO VITAMIN COMPLEX**  
**RISTRUTTURA LA PROTEINA DI CHERATINA**

## AMINOACIDI



Gli aminoacidi sono strutture complesse che compongono la proteina di cheratina che rappresenta la materia principale di cui sono fatti i capelli, la pelle e le unghie.

La cheratina dei capelli e della cute è costantemente sollecitata da azioni ossidative alcaline, quali le colorazioni schiarenti e le decolorazioni, da azioni meccaniche ad alto impatto termico, come piastre, ferri e spazzole. Tali eventi ripetuti nel tempo deteriorano le resistenza, la compattezza, la flessibilità e la lucentezza dei capelli, rendendoli deboli, spenti e destrutturati.

HEXENYA **Amino Vitamin Complex**, ricarica costantemente le fibre dei capelli con strutture aminoacidiche, e agisce con un potente complesso vitaminico antiossidante, che previene la formazione dei radicali liberi,

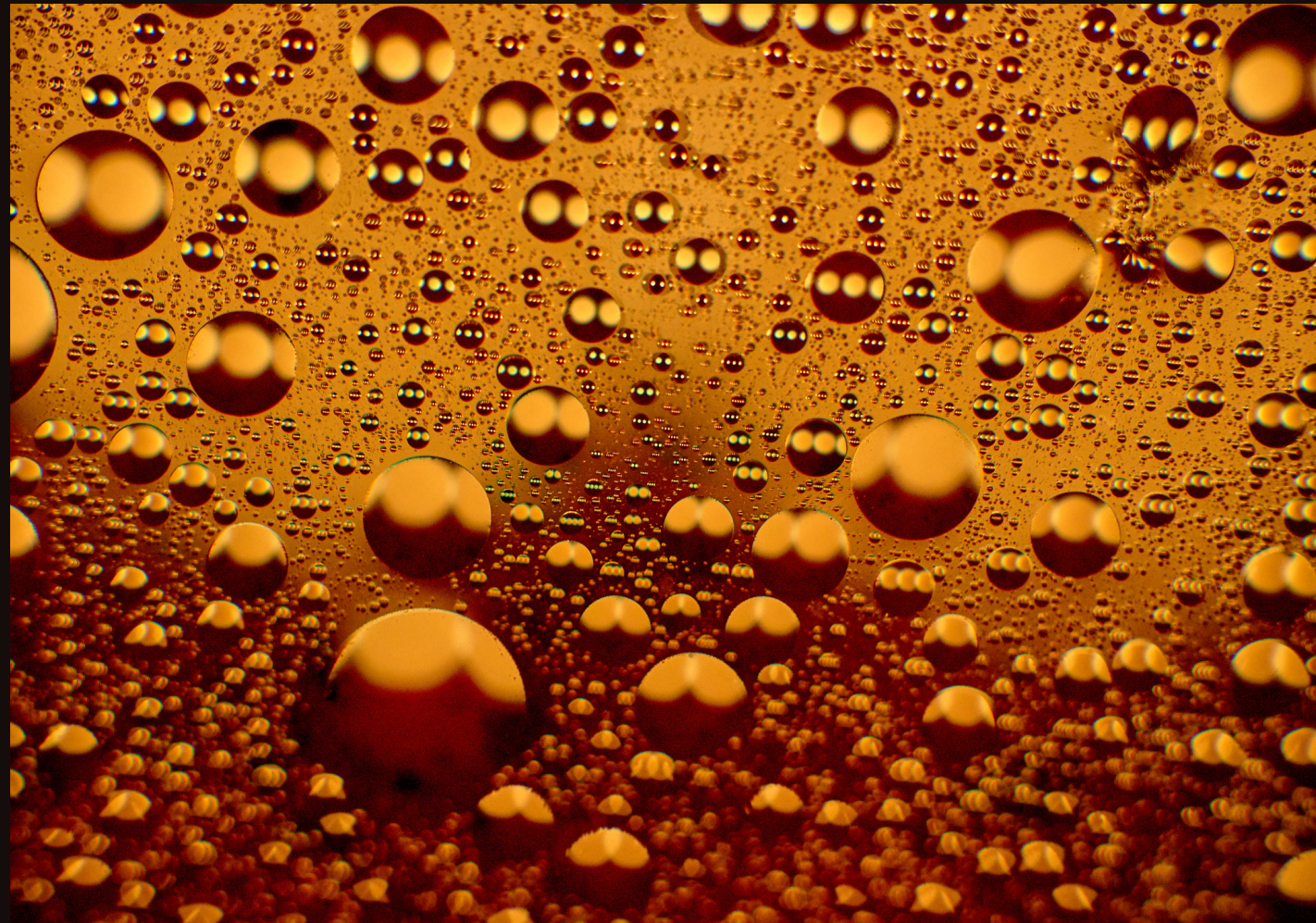
**HAIRTIUM**  
ITALIAN SHAPE OF COLORS



# HEXENTYA

## LIPID MULTI HYDRATING ILLUMINA E DONA MORBIDEZZA

### LIPIDI



Le sostanze lipidiche rappresentano la protezione, l'idratazione e la vitalità, di capelli e pelle, contribuendo in larga misura alla durata della loro bellezza nel tempo in termini di lucentezza, elasticità e morbidezza.

Stranamente i lipidi rappresentano solo il 3-4% della struttura dei capelli e della cute, rispetto alle 70-80% di cheratina e il 10% di acqua. I lipidi sono facilmente alterabili e la loro azione è labile se non vengono protetti, attivati e integrati costantemente.

HEXENTYA **Lipid Multi Hydrating**, garantisce un'azione lipidica costante, protettiva ed elasticizzante, che rende i capelli protetti e lucenti e la pelle morbida ed elastica.





Lespedeza Capitata, ricca di flavonoidi glicosilati, esplica un'azione idratante e drenante, azione protettiva dei capillari.



Acqua di Avena Fermentata, ha proprietà protettive, addolcenti e lenitive, idrata cute e capelli



Vitamine del gruppo B, sintetizzano e ottimizzano la formazione naturale di cheratina.



Estratto di Ortica, stimolante sanguigno con effetto revulsivo, combatte la formazione del sebo e di tappi sebacei.



Olio essenziale di Carvi, da vigore e struttura alla fibra capillare.



L'Erylite, zucchero biofermentato che dona pettinabilità e disciplina i capelli grossi e ribelli.



Acido Malico, ottimo esfoliante naturale, regola il pH della pelle, distende le rughe e aiuta il rinnovo cellulare della pelle.



Acido ialuronico, idrata i capelli e sigilla le doppie punte, combattendo l'effetto crespo, levigando la struttura e lasciando i capelli setosi.



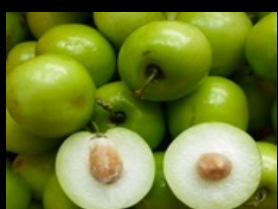
Burro di Karité, dona elasticità alla fibra capillare, forte azione ristrutturante, combatte l'invecchiamento e protegge dai raggi UV



Carbone vegetale, depurante assorbe le tossine e tutte le sostanze pericolose, anti batterico e leggermente esfoliante.



Acido Mandelico, azione leggermente esfoliante, purificante, illuminante, ideale anche per pelle e cute sensibile.



Olio di Marula, potente antiossidante e rivitalizzante, nutre i capelli danneggiati, con vitamina E anti radicali liberi.



Argilla Bianca, decongestiona la cute e contrasta la formazione di sebo, lenitiva e anti irritazione, ripristina il film epicuticolare.



Acido Glicolico, rende la pelle luminosa e levigata, azione riequilibrante, combatte le imperfezioni, rimuove le cellule morte.

# HEXENTYA



Vitamina C, contribuisce alla formazione di collagene, migliora l'irrorazione sanguigna al bulbo pilifero, aumenta l'elasticità cutanea.



Alfa Glucani, bilanciano il microbioma cutaneo e il film idrolipidico epicutaneo ed epicuticolare riequilibrando le funzionalità di pelle e cute.



Olio di Nyanplung, composta da acidi grassi e flavonoidi svolge un'azione cicatrizzante, anti acneica, indicata per pelle e cute da riparare.

## I 26 ingredienti attivi botanici



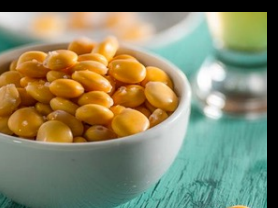
Vitamina E Tocoferolo, azione anti radicali liberi, antiossidante, rafforza le membrane cellulari, tonifica e rassoda la pelle.



Mentolo estratto in olio, rinfrescante, stimola l'irrorazione sanguigna, mantiene il bulbo pilifero ossigenato, con proprietà anestetiche.



Olio di Patauà, favorisce l'idratazione della cute, rigenera il cuoio capelluto, ottima azione antiforfora.



Albus Protein Ferment, proteine di lupino ad ampio spettro aminoacidico, ristrutturano in profondità la cheratina dei capelli.



Zinco Lattato, svolge una funzione inibitoria della 5- $\alpha$ -reduttasi, un enzima che favorisce la caduta androgenetica dei capelli.



Olio di Tsubaki, azione anti invecchiamento, nutre senza appesantire, aumenta la produzione di collagene, contrasta la forfora.



Salvia Officinale ed Estratto di Rosmarino contrastano l'iperidrosi, leniscono le irritazioni cutanee, bilanciando il microbioma naturale. Azione antiossidante e stimolante.



Estratto di radice di Ginseng ad azione antiossidante, grazie alle sue proprietà tonificanti e rivitalizzanti, il ginseng contribuisce a rendere la cute più elastica, compatta.



Omega 9, importante acido oleico reintegra la parte lipidica del film idrolipidico epicutaneo e epicuticolare.





# HEXENTYA

## CAPELLI:

ristrutturante, illuminante, protettivo, vibrante



### COLOR CARE



### NO YELLOW

**HAIRTIUM**  
ITALIAN SHAPE OF COLORS





# HEXENTYA

## CUTE:

fortificante, energizzante, riequilibrante del microbioma



**HAIRTIUM**  
ITALIAN SHAPE OF COLORS





# HEXENTYA

**VISO:**

purificante, elasticizzante, riempitivo, rinvigorente

**SKIN & SCALP PERFECTION**



**HAIRTIUM**  
ITALIAN SHAPE OF COLORS



HEXENTYA

STYLING WONDER

modella la tua arte

fissante lucidante modellante protettivo

HAIRTIUM  
ITALIAN SHAPE OF COLORS



# STYLING WONDER

modella la tua arte

Shape & Hold

Volume & Care



**HAIRTIUM**  
ITALIAN SHAPE OF COLORS





## SOFT VOLUME MOUSSE fixing & body

### . CARATTERISTICHE:

Mousse volumizzante a fissaggio medio per capelli da naturali a trattati

### . AZIONE:

mousse modellante e soffice, che dona volume e consistenza alla capigliatura. Indicata per styling definiti ad effetto naturale. Arricchita con un mix di condizionanti, lascia i capelli morbidi al tatto e perfettamente idratati.

### . UTILIZZO:

Applicare sui capelli umidi e asciugare con phon o diffusore. Applicare sui capelli asciutti per creare stili definiti. Agitare prima dell'uso.

**HAIRTIUM**  
ITALIAN SHAPE OF COLORS





## STRONG VOLUME MOUSSE extra fixing & body

### . CARATTERISTICHE:

Mousse modellante fissativa a tenuta forte che struttura e definisce

### . AZIONE:

Mousse a base di Aloe Vera e Betaina che fissa e definisce in modo deciso, per styling perfettamente controllati, aumentando e rinforzando l'elasticità dei capelli e contrastando il crespo.

### . UTILIZZO:

Applicare su capelli umidi e distribuire uniformemente. Asciugare con diffusore o al naturale. Per uno styling più deciso può essere applicata su capelli asciutti. Agitare prima dell'uso.

**HAIRTIUM**  
ITALIAN SHAPE OF COLORS





## MEDIUM LACQUER no gas hair spray & natural touch

### . CARATTERISTICHE:

lacca ecologica a tenuta media

### . AZIONE:

lacca Ecologica a base di Estratto idrolizzato di Castagna a rapida asciugatura, fissa senza appesantire o lasciare residui, ideale per styling che richiedono morbidezza e tenuta allo stesso tempo. Dona struttura e si elimina con un colpo di spazzola.

### . UTILIZZO:

Vaporizzare da una distanza di 20-30 cm circa dalla testa su capelli asciutti. Può essere utilizzata anche sulle radici a capelli umidi come pre-styling. Agitare prima dell'uso.

**HAIRTIUM**  
ITALIAN SHAPE OF COLORS





## FLATTENING HAIR SPRAY smoothing & sleeking

### . CARATTERISTICHE:

Spray ad azione lisciante progressiva

### . AZIONE:

Spray lisciante progressivo a base di Estratto idrolizzato di Castagna senza risciacquo. Grazie alla sua azione termo-attiva e protettiva, aiuta a contrastare il crespo, assicurando capelli morbidi, luminosi e perfettamente lisci.

+

### . UTILIZZO:

Agitare bene prima dell'uso e applicare 10/15 spruzzi di prodotto sui capelli tamponati per lo styling con spazzola e phon. Per perfezionare lo styling, può essere applicato anche sui capelli asciutti passando la piastra.

**HAIRTIUM**  
ITALIAN SHAPE OF COLORS





## MODELLING CURL CREAM defining & frizz out

### . CARATTERISTICHE:

Crema modellante definizione ricci

### . AZIONE:

crema a base di estratto idrolizzato di Castagna, che definisce e perfeziona i capelli ricci eliminando il crespo. Dona leggero fissaggio, idratazione e luminosità. Applicata alle radici aiuta a dare volume e supporto.

### . UTILIZZO:

applicare su capelli umidi, distribuire in modo uniforme e procedere allo styling. Per una maggiore definizione applicare ulteriormente il prodotto durante la fase di asciugatura.

**HAIRTIUM**  
ITALIAN SHAPE OF COLORS



## MODELLING PASTE shaping & creative



. CARATTERISTICHE:

pasta modellante opaca

. AZIONE:

Pasta modellante a base di Carnauba Wax, morbida a effetto matt di lunga durata. Dona texture, movimento e controllo su tutti i tipi di capelli.

. UTILIZZO:

Scaldare fra le mani una piccola quantità di prodotto e applicare a capelli asciutti o umidi, modellando a piacere

**HAIRTIUM**  
ITALIAN SHAPE OF COLORS





## PRE STYLING CREAM rebasing & uniforming

### . CARATTERISTICHE:

Crema pre-styling termoprotettiva

### . AZIONE:

trattamento pre-styling leave-in con Estratto idrolizzato di Castagna, che protegge le lunghezze dallo stress delle alte temperature. Controlla l'effetto crespo e facilita la piega, ideale come base per l'applicazione di altri prodotti styling.

### . UTILIZZO:

Applicare 1-3 dosi di prodotto sui capelli tamponati o asciutti. Perfetto per l'asciugatura con il phon o per l'asciugatura all'aria, senza fonte di calore. Utilizzare prodotto come base per altri styling.

**HAIRTIUM**  
ITALIAN SHAPE OF COLORS



## SILKING SERUM LEAVE IN sealant & brightener



### . CARATTERISTICHE:

serum setificante e illuminante doppie punte

### . AZIONE:

siero delicato e leggero a base di Olio di Nocciolo di Albicocca, che regala luminosità, morbidezza e pettinabilità proteggendo i capelli da fonti di calore, umidità ed inquinamento, chiudendo le doppie punte e prevenendone la formazione.

### . UTILIZZO:

Applicare una piccola quantità di prodotto su capelli umidi o asciutti, concentrandosi su lunghezze e punte e procedere allo styling.

**HAIRTIUM**  
ITALIAN SHAPE OF COLORS





Lespedeza Capitata, ricca di flavonoidi glicosilati, svolge un'azione idratante e drenante e un'azione protettiva sui capillari.



Olio essenziale di cumino, dona forza e struttura alla fibra capillare.



Burro di Karitè, dona elasticità alla fibra capillare, forte azione ristrutturante, contrasta l'invecchiamento e protegge dai raggi UV



L'olio di Marula, un potente antiossidante e rivitalizzante, nutre i capelli danneggiati con vitamina E anti-radicali liberi.



Erilite, zucchero biofermentato che facilita la pettinabilità e doma i capelli grossi e ribelli.



La vitamina C contribuisce alla formazione del collagene, migliora la circolazione sanguigna nel bulbo pilifero, aumenta l'elasticità della pelle.



Vitamina E Tocoferolo, azione antiradicali liberi, antiossidante, rinforza le membrane cellulari, tonifica e rassoda la pelle.

# COLOR CARE illuminating & protective



COLOR CARE  
SHAMPOO



COLOR CARE  
MASK



COLOR CARE  
LEAVE IN  
CREAM

**HAIRTIUM**  
ITALIAN SHAPE OF COLORS





## COLOR CARE SHAMPOO illuminating & protective

### . CARATTERISTICHE:

shampoo protettivo del colore cosmetico che ne previene lo sbiadimento, ammorbidisce e illumina i capelli colorati

### . AZIONE:

a base di Lespedeza Capitata, Sodio Gluconato e Olio essenziale di Carvi derterge delicatamente e mantiene il colore a lungo, detossina e protegge la cute, donando tono e struttura alla fibra capillare. Gli ingredienti attivi proteggono ed esaltano il colore cosmetico.

### . UTILIZZO:

applicare a capelli bagnati, massaggiare fino a formare una schiuma morbida e risciacquare, ripetere se necessario.

**HAIRTIUM**  
ITALIAN SHAPE OF COLORS





## COLOR CARE SHAMPOO illuminating & protective



Lespedeza Capitata, ricca di flavonoidi glicosilati, esplica un azione idratante e drenante, azione protettiva dei capillari.



Olio essenziale di Carvi, da vigore e struttura alla fibra capillare.

**HAIRTIUM**  
ITALIAN SHAPE OF COLORS





## COLOR CARE MASK

shimmering & softening

. CARATTERISTICHE:

Maschera intensiva condizionante e ammorbidente per capelli colorati, esalta il colore cosmetico e lo protegge dallo sbiadimento

. AZIONE:

a base di Lespedeza Capitata che apporta idratazione, Olio essenziale di Carvi che dona tono e struttura alla fibra capillare e Burro di Karitè che nutre in profondità, disciplinando i capelli colorati rendendoli lucenti e morbidi.

. UTILIZZO:

Applicare sui capelli lavati e tamponati, pettinare e lasciare agire dai 3 ai 5 minuti, risciacquare

**HAIRTIUM**  
ITALIAN SHAPE OF COLORS





## COLOR CARE MASK

shimmering & softening



Lespedeza Capitata, ricca di flavonoidi glicosilati, esplica un azione idratante e drenante, azione protettiva dei capillari.



Olio essenziale di Carvi, da vigore e struttura alla fibra capillare.



Burro di Karitè, dona elasticità alla fibra capillare, forte azione ristrutturante, combatte l'invecchiamento e protegge dai raggi UV

**HAIRTIUM**  
ITALIAN SHAPE OF COLORS



# COLOR CARE LEAVE IN CREAM

hydrating & conditioning

## . CARATTERISTICHE:

Fluido condizionante protettivo e districante senza risciacquo, specifico per proteggere ed esaltare il colore cosmetico dei capelli

## . AZIONE:

a base di Lespedeza Capitata e Olio di Marula, Vitamina C, Vitamina E Tocoferolo, protegge e mantiene a lungo il colore cosmetico, prevenendone l'invecchiamento bloccando il processo di ossidazione. Rende la struttura lucente e levigata, nutre e illumina i capelli secchi e opachi difficili da disciplinare.

## . UTILIZZO:

Applicare sui capelli lavati e tamponati come pre trattamento prima dell'asciugatura, pettinare e massaggiare, non risciacquare.



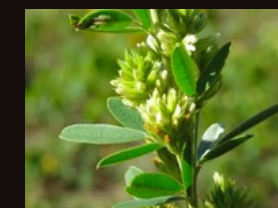
**HAIRTIUM**  
ITALIAN SHAPE OF COLORS



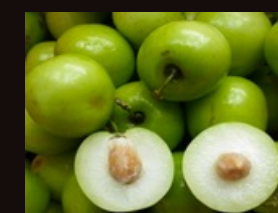


# COLOR CARE LEAVE IN CREAM

hydrating & conditioning



Lespedeza Capitata, ricca di flavonoidi glicosilati, esplica un azione idratante e drenante, azione protettiva dei capillari.



Olio di Marula, potente antiossidante e rivitalizzante, nutre i capelli danneggiati, con vitamina E anti radicali liberi.



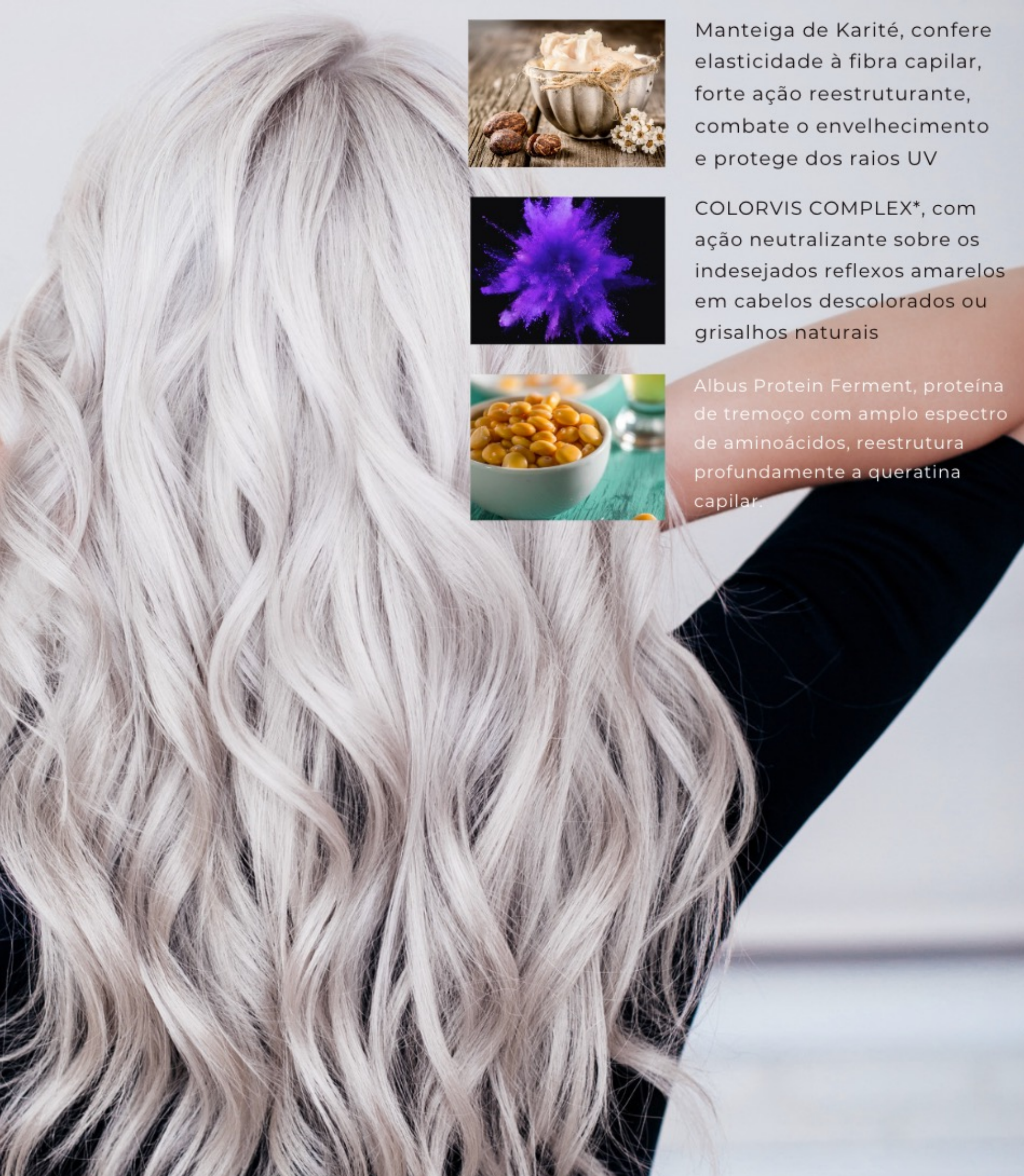
Vitamina C, contribuisce alla formazione di collagene, migliora l'irrorazione sanguigna al bulbo pilifero, aumenta l'elasticità cutanea.



Vitamina E Tocoferolo, azione anti radicali liberi, antiossidante, rafforza le membrane cellulari, tonifica e rassoda la pelle.

**HAIRTIUM**  
ITALIAN SHAPE OF COLORS





Manteiga de Karité, confere elasticidade à fibra capilar, forte ação reestruturante, combate o envelhecimento e protege dos raios UV



COLORVIS COMPLEX\*, com ação neutralizante sobre os indesejados reflexos amarelos em cabelos descolorados ou grisalhos naturais



Albus Protein Ferment, proteína de tremço com amplo espectro de aminoácidos, reestrutura profundamente a queratina capilar.

# NO YELLOW neutralizing & whitening



NO YELLOW  
SHAMPOO



NO YELLOW  
MASK





## NO YELLOW SHAMPOO neutralizing & whitening

### . CARATTERISTICHE:

shampoo anti giallo neutralizzante, illumina e sbianca i capelli decolorati e i capelli grigi naturali

### . AZIONE:

Shampoo tonalizzante a base di Colorvis Complex, mix speciale di pigmenti anti giallo e Album Protein Ferment. Agisce in modo uniforme su tutta la struttura dei capelli, rendendoli luminosi e perfettamente neutralizzati dal giallo indesiderato.

### . UTILIZZO:

Indossare i guanti e applicare a capelli bagnati, massaggiare fino a formare una schiuma morbida, lasciare agire da 1 a 10 minuti a seconda del grado di neutralizzazione del giallo che si vuole ottenere, risciacquare e procedere con No Yellow Mask.

**HAIRTIUM**  
ITALIAN SHAPE OF COLORS





## NO YELLOW SHAMPOO neutralizing & whitening



COLORVIS COMPLEX\*, ad azione neutralizzante dei riflessi gialli indesiderati, su capelli decolorati o grigi naturali



Albus Protein Ferment, protiene di lupino ad ampio spettro aminoacidico, ristrutturano in profondità la cheratina dei capelli .

**HAIRTIUM**  
ITALIAN SHAPE OF COLORS





## NO YELLOW MASK moisturizing & neutralizing

### . CARATTERISTICHE:

neutralizza i riflessi gialli indesiderati sui capelli decolorati grigi naturali, svolgendo una profonda azione nutriente e condizionante

### AZIONE:

maschera anti giallo nutriente, a base di Colorvis Complex, mix speciale di pigmenti anti giallo, Burro di Karité e Album Protein Ferment, ristrutturata e rinforza i capelli decolorati, leviga e ammorbidisce i capelli naturaligrigi.

### . UTILIZZO:

Indossare i guanti e applicare sui capelli lavati e tamponati, pettinare e lasciare agire dai da 1 a 10 minuti a seconda dell'intensità di riflesso desiderata, risciacquare.

**HAIRTIUM**  
ITALIAN SHAPE OF COLORS





## NO YELLOW MASK moisturizing & neutralizing



COLORVIS COMPLEX\*, ad azione neutralizzante dei riflessi gialli indesiderati, su capelli decolorati o grigi naturali



Albus Protein Ferment, proteine di lupino ad ampio spettro aminoacidico, ristrutturano in profondità la cheratina dei capelli .



Burro di Karitè, dona elasticità alla fibra capillare, forte azione ristrutturante, combatte l'invecchiamento e protegge dai raggi UV

**HAIRTIUM**  
ITALIAN SHAPE OF COLORS





L'Acqua d'Avena Fermentata ha proprietà protettive, emollienti e calmanti, idrata la pelle e i capelli



Erilite, zucchero biofermentato che facilita la pettinabilità e doma i capelli grossi e ribelli.



Salvia Ufficiale, neutralizza l'iperidrosi, lenisce le irritazioni riequilibrando il microbioma.

Gli Alfa Glucani riequilibrano il microbioma cutaneo e il film idrolipidico epicutaneo ed epicuticolare, riequilibrando la funzionalità della pelle e del cuoio capelluto.



Burro di Karité, dona elasticità e ristrutturazione alla fibra capillare, contrasta l'invecchiamento e protegge dai raggi UV

Mentolo estratto in olio, rinfrescante, stimola la circolazione sanguigna, mantiene ossigenato il bulbo pilifero, con proprietà anestetiche.



Carbone vegetale, purificante, assorbe le tossine e tutte le sostanze pericolose, antibatterico e leggermente esfoliante.

Argilla Bianca, decongestiona la pelle e neutralizza la formazione di sebo, lenitiva e antiirritante, ripristina il film epicuticolare.



Il lattato di zinco ha una funzione inibitoria della 5- $\alpha$ -reduttasi, un enzima che favorisce la caduta dei capelli androgenica.

## BIOTIC BALANCE no dandruf & no sebum



BIOTIC  
BALANCE  
SHAMPOO



BIOTIC  
BALANCE  
MASK



BIOTIC  
CARBON CLAY  
PEELING



BIOTIC  
ACTIVE  
LOTION

HAIRTIUM  
ITALIAN SHAPE OF COLORS



## BIOTIC BALANCE SHAMPOO

no dandruf & no sebum

### . CARATTERISTICHE:

shampoo post biotico riequilibrante del microbioma del cuoio capelluto, specifico per la cute impura, irritata e pruriginosa, con seborrea, forfora secca o forfora grassa.

### . AZIONE:

shampoo a base di Acqua di Avena Fermentata, Erylite e Salvia Officinale e Sodio Gluconato, purifica la cute attraverso il bilanciamento del microbioma cutaneo, combatte forfora, seborrea e irritazione, coadiuvando le naturali funzioni fisiologiche della pelle.

### . UTILIZZO:

applicare a capelli bagnati, massaggiare fino a formare una schiuma morbida, lasciare agire per 3 minuti e risciacquare, ripetere.



**HAIRTIUM**  
ITALIAN SHAPE OF COLORS





# BIOTIC BALANCE SHAMPOO

no dandruf & no sebum



Acqua di Avena Fermentata, ha proprietà protettive, addolcenti e lenitive, idrata cute e capelli



L'Erylite, zucchero biofermentato che dona pettinabilità e disciplina i capelli grossi e ribelli.



Salvia Officinale, contrasta l'iperidrosi, lenisce le irritazioni e bilanciando il microbioma.



## BIOTIC INTENSIVE MASK structuring & rebalancing

### . CARATTERISTICHE:

Maschera probiotica intensiva condizionante ad azione riequilibrante e disciplinante per capelli, cute e pelle

### . AZIONE:

maschera postbiotica ad azione riequilibrante e disciplinante a base di Burro di Karitè, Salvia Officinale ed Erylite. Dona luminosità, morbidezza ai capelli, idrata la cute e la pelle e coadiuvandone le naturali funzionalità.

### . UTILIZZO:

applicare sui capelli lavati e tamponati, massaggiare delicatamente sulla cute e pettinare, lasciare agire per 5 minuti e risciacquare.



**HAIRTIUM**  
ITALIAN SHAPE OF COLORS





## BIOTIC INTENSIVE MASK structuring & rebalancing



Burro di Karitè, dona elasticità e ristrutturazione alla fibra capillare, combatte l'invecchiamento e protegge dai raggi UV



L'Erylite, zucchero biofermentato che dona pettinabilità e disciplina i capelli grossi e ribelli.



Salvia Officinale, contrasta l'iperidrosi, lenisce le irritazioni e bilanciando il microbioma.

**HAIRTIUM**  
ITALIAN SHAPE OF COLORS





## CARBON CLAY PEELING

### detoxfying & purifying

#### . CARATTERISTICHE:

Peeling esfoliante ad azione detossinante per la pelle del viso e per il cuoio capelluto, elimina le impurità e la forfora, contrasta l'eccesso di sebo, con azione calmante e lenitiva.

#### . AZIONE:

a base di Carbone Vegetale che esercita un'azione leggermente esfoliante, purificante sul viso e igienizzante sul cuoio capelluto. Assorbe le tossine e le sostanze pericolose che si trovano nell'aria e che si depositano sul cuoio capelluto e sulla pelle del viso. L'Argilla Bianca esplica un'azione ulteriormente purificante e assorbente, particolarmente adatta alle pelli impure e alle cuti con squilibri del film idrolipidico, contrasta e previene la forfora e l'eccesso di sebo.

#### . UTILIZZO:

Applicare sul viso o sulla cute, massaggiare delicatamente e lasciare in posa dai 10 ai 15 minuti, risciacquare e procedere con la deterzione.

**HAIRTIUM**  
ITALIAN SHAPE OF COLORS





# CARBON CLAY PEELING

detoxfying & purifying



Carbone vegetale, depurante  
assorbe le tossine e tutte le  
sostanze pericolose, anti batterico  
e leggermente esfoliante.



Argilla Bianca, decongestiona la  
cute e contrasta la formazione di  
sebo, lenitiva e anti irritazione ,  
ripristina il film epicuticolare .





## BIOTIC ACTIVE LOTION regulating & normalizing

### . CARATTERISTICHE:

lozione purificante e normalizzante per cute impura, con forfora e sebo.

### . AZIONE:

Lozione Arricchita con Zinco Lattato, Carbone Attivo, Alfa Glucani e Mentolo, esplica un'azione coadiuvante nella regolazione del manto idrolipidico, eliminando il sebo in eccesso, tappi sebacei e le impurità, combatte e previene la comparsa della forfora.

### . UTILIZZO:

dopo lo shampoo applicare sulla cute in modo uniforme e massaggiare delicatamente senza sfregare, non risciacquare.

Agitare prima dell'uso.

**HAIRTIUM**  
ITALIAN SHAPE OF COLORS





## BIOTIC ACTIVE LOTION regulating & normalizing



Carbone vegetale, depurante  
assorbe le tossine e tutte le  
sostanze pericolose, anti batterico  
e leggermente esfoliante.



Alfa Glucani, bilanciano il microbioma  
cutaneo e il film idrolipidico epicutaneo ed  
epicutolare riequilibrando le  
funzionalità di pelle e cute.



Mentolo estratto in olio, rinfrescante,  
stimola l'irrorazione sanguigna,  
mantiene il bulbo pilifero ossigenato,  
con proprietà anestetiche.



Zinco Lattato, svolge una funzione  
inibitoria della 5- $\alpha$ -reduttasi, un  
enzima che favorisce la caduta  
androgenetica dei capelli.

**HAIRTIUM**  
ITALIAN SHAPE OF COLORS





Carbone vegetale, purificante, assorbe le tossine e tutte le sostanze pericolose, antibatterico e leggermente esfoliante.



Il lattato di zinco ha una funzione inibitoria della 5- $\alpha$ -reduttasi, un enzima che favorisce la caduta dei capelli androgenica.



Gli Alfa Glucani riequilibrano il microbioma cutaneo e il film idrolipidico epicutaneo ed epicuticolare, riequilibrando la funzionalità della pelle e del cuoio capelluto.



Le vitamine del gruppo B sintetizzano e ottimizzano la formazione naturale della cheratina.



Estratto di Rosmarino, riattiva il sistema immunitario, con azione antiossidante e stimolante.



L'estratto di ortica, emostimolante ad effetto revulsivo, contrasta la formazione di sebo e tappi sebacei.



Estratto di radice di ginseng ad azione antiossidante, grazie alle sue proprietà tonificanti e rivitalizzanti, il ginseng aiuta a rendere la pelle più elastica e compatta.

## BIOTIC REDENSIFYING activating & rebalancing



BIOTIC  
REDENSIFYING



BIOTIC  
FORTIFYING LOTION

HAIRTIUM  
ITALIAN SHAPE OF COLORS





## BIOTIC REDENSIFYING SHAMPOO

activating & rebalancing

. CARATTERISTICHE:

shampoo energizzante e fortificante, ideale per cuti stressate e capelli tendenti alla caduta

. AZIONE:

Shampoo con Alfa Glucani, Carbone Attivo e Trico Complex, ad azione energizzante e fortificante, aiuta a contrastare la perdita dei capelli grazie al bilanciamento del microbioma cutaneo e all'azione antiossidante e stimolante .

. UTILIZZO:

applicare a capelli bagnati, massaggiare fino a formare una schiuma morbida, lasciare agire per 3 minuti e risciacquare, ripetere.

**HAIRTIUM**  
ITALIAN SHAPE OF COLORS





# BIOTIC REDENSIFYING SHAMPOO

activating & rebalancing



Carbone vegetale, depurante assorbe le tossine e tutte le sostanze pericolose, anti batterico e leggermente esfoliante.



Estratto di Ortica, stimolante sanguigno con effetto revulsivo, combatte la formazione del sebo e di tappi sebacei.



Alfa Glucani, bilanciano il microbioma cutaneo e il film idrolipidico epicutaneo ed epicuticolare riequilibrando le funzionalità di pelle e cute.



Estratto di radice di Ginseng ad azione antiossidante, grazie alle sue proprietà tonificanti e rivitalizzanti, il ginseng contribuisce a rendere la cute più elastica, compatta.

**HAIRTIUM**  
ITALIAN SHAPE OF COLORS





## BIOTIC FORTIFYING LOTION

### stimulating & densifying

#### . CARATTERISTICHE:

Maschera probiotica intensiva condizionante ad azione riequilibrante e disciplinante per capelli, cute e pelle

#### . AZIONE:

Lozione fortificante con Alfa Glucani, Zinco Lattato, Trico Complex, Vitamine ed estratti vegetali che stimola il processo ossidoriduttivo aiuta a contrastare la caduta dei capelli svolgendo un'azione riequilibrante del microbiota cutaneo, coadiuvando il corretto ciclo biologico del capello. Svolge una funzione inibitoria della 5- $\alpha$ -reduttasi, un enzima che favorisce la caduta androgenetica dei capelli.

#### . UTILIZZO:

dopo la deterzione a capelli tamponati, distribuire sulla cute massaggiando delicatamente senza sfregare. Agitare bene prima dell'uso. Non risciacquare.

Protocollo intensivo coadiuvante della ricrescita, applicare 3 volte alla settimana per 8 / 12 settimane.

Può provocare un lieve rossore temporaneo, dovuto all'azione riattivante cutanea.

**HAIRTIUM**  
ITALIAN SHAPE OF COLORS





# BIOTIC FORTIFYING LOTION

## stimulating & densifying



Carbone vegetale, depurante assorbe le tossine e tutte le sostanze pericolose, anti batterico e leggermente esfoliante.



Zinco Lattato, svolge una funzione inibitoria della 5- $\alpha$ -reduttasi, un enzima che favorisce la caduta androgenetica dei capelli.



Vitamine del gruppo B, sintetizzano e ottimizzano la formazione naturale di cheratina.



Salvia Officinale ed Estratto di Rosmarino contrastano l'iperidrosi, leniscono le irritazioni cutanee, bilanciando il microbioma naturale. Azione antiossidante e stimolante.



Estratto di radice di Ginseng ad azione antiossidante, grazie alle sue proprietà tonificanti e rivitalizzanti, il ginseng contribuisce a rendere la cute più elastica, compatta.

**HAIRTIUM**  
ITALIAN SHAPE OF COLORS





L'acido malico, un ottimo esfoliante naturale, regola il pH della pelle, leviga le rughe e aiuta il rinnovamento cellulare della pelle.



Acido Mandelico, azione leggermente esfoliante, purificante e illuminante, ideale anche per pelle e cuoio capelluto sensibili.



Olio di Patauà, favorisce l'idratazione cutanea, rigenera il cuoio capelluto, ottima azione antiforfora.



L'Acido Glicolico lascia la pelle luminosa e morbida, svolge un'azione riequilibrante, combatte le imperfezioni, rimuove le cellule morte.



L'olio di Tsubaki, ad azione anti-età, nutre senza appesantire, aumenta la produzione di collagene, combatte la forfora.



L'olio di Nyanplung, composto da acidi grassi e flavonoidi, ha azione cicatrizzante e antiacne, adatto per pelle e cuoio capelluto che necessitano di riparazione.



Gli Omega 9, importante acido oleico, reintegrano la parte lipidica del film idrolipidico epicutaneo ed epicuticolare.



La vitamina C contribuisce alla formazione del collagene, migliora la circolazione sanguigna nel bulbo pilifero, aumenta l'elasticità della pelle.



Le vitamine del gruppo B sintetizzano e ottimizzano la formazione naturale della cheratina.



Vitamina E Tocoferolo, azione antiradicali liberi, antiossidante, rinforza le membrane cellulari, tonifica e rassoda la pelle.



Acido ialuronico, idrata i capelli e sigilla le doppie punte, contrastando l'effetto crespo, ammorbidisce la struttura e lascia i capelli setosi.

## SKIN & SCALP PERFECTION



AHA FRUITY  
ESFOLIANT



FILLING REPAIR  
SERUM



VITAMINING  
BEAUTY FLUID

HAIRTIUM  
ITALIAN SHAPE OF COLORS





## AHA FRUITY ESFOLIANT exfoliating & illuminating

### CARATTERISTICHE:

Cuoio Capelluto: aiuta la rimozione di impurità ostinate, tossine, accumuli di cellule morte intorno ai follicoli, aggregazioni sebacee (tappi di sebo steatosico e manicotti).

Viso: esfolia in maniera delicata, rimuove le cellule morte, riattiva la mitosi cellulare, detossina, e reduce le macchie cheratiniche, danni da Sole. Ravviva pelle, opaca e stanca.

### . AZIONE:

Siero polivalente viso e cuoio capelluto, a base di Alfidrossiacidi della frutta, idratante e illuminante, con Acido Malico, Acido Mandelico, Acido Glicolico. Elimina le cellule morte dello strato corneo. Richiama acqua in superficie apportando troficità e luminosità al viso e alla cute.

### . UTILIZZO:

Sul viso, applicare poche gocce sulla pelle pulita massaggiare, lasciare in posa 3-5 minuti e risciacquare; seguire con la crema viso secondo le esigenze o le abitudini.

sul cuoio capelluto, applicare e massaggiare delicatamente per 3-5 minuti, poi procedere alla detersione.

**HAIRTIUM**  
ITALIAN SHAPE OF COLORS





## AHA FRUITY ESFOLIANT exfoliating & illuminating



Acido Malico, ottimo esfoliante naturale, regola il ph della pelle, distende le rughe e aiuta il rinnovo cellulare della pelle.



Acido Mandelico, azione leggermente esfoliante, purificante, illuminante, ideale anche per pelle e cute sensibile.



Acido Glicolico, rende la pelle luminosa e levigata, azione riequilibrante, combatte le imperfezioni, rimuove le cellule morte.



Olio di Nyanplung, composta da acidi grassi e flavonoidi svolge un'azione cicatrizzante, anti acneica, indicata per pelle e cute da riparare.

**HAIRTIUM**  
ITALIAN SHAPE OF COLORS





## FILLING REPAIR SERUM

moisturizing & energizing

### CARATTERISTICHE:

siero nutriente e rimpolpante intensivo per il viso, idratante per il cuoio capelluto e lucidante per i capelli

### . AZIONE:

Siero rimpolpante per il viso e lucidante per i capelli a base di Olio di Patauà, Omega 9, Olio di Tzubaki, Acido Ialuronico, Oligo-Tri-Epta-Peptidi. Sulle lunghezze reidrata la fibra secca, donando estrema brillantezza e luminosità. Azione tonificante, sia sul cuoio capelluto che sul viso, contrastando i segni del tempo e dei danni solari.

### . UTILIZZO:

Sul viso, applicare sulla pelle deteresa e massaggiare fino a completo assorbimento. Seguire con la crema viso. Sui capelli, applicare poche gocce come pre-styling per dare corpe lucentezza. Suggestimenti: In alternativa, aggiungere alcune gocce di prodotto alle creme viso o alle maschere capelli per potenziarne l'azione.

**HAIRTIUM**  
ITALIAN SHAPE OF COLORS





## FILLING REPAIR SERUM moisturizing & energizing



Olio di Patauà, favorisce l'idratazione della cute, rigenera il cuoio capelluto, ottima azione antiforfora.



Olio di Tsubaki, azione anti invecchiamento, nutre senza appesantire, aumenta la produzione di collagene, contrasta la forfora.



Omega 9, importante acido oleico reintegra la parte lipidica del film idrolipidico epicutaneo e epicuticolare.



Acido Ialuronico, idrata i capelli e sigilla le doppie punte, combattendo l'effetto crespo, levigando la struttura e lasciando i capelli setosi.

**HAIRTIUM**  
ITALIAN SHAPE OF COLORS





## VITAMINING BEAUTY FLUID compacting & hydrating

### CARATTERISTICHE:

fluido per pelle e cuoio capelluto secchi o spenti e capelli da rivitalizzare, fragili e decolorate, grazie al complesso multivitaminico combatte efficacemente la formazione dei radicali liberi.

### . AZIONE:

Siero multivitaminico energizzante, idratante e protettivo per la pelle del viso, a base di Vitamina C, Vitamine del gruppo B, Vitamina E. Combatte i radicali liberi, contrasta la secchezza, ad azione protettiva emolliente e lenitiva.

Sulla cute, regola la produzione di sebo e il pH del cuoio capelluto.

### . UTILIZZO:

applicare sulla pelle del viso deterosa e massaggiare fino a completo assorbimento. Seguire con la crema viso aggiungendo alcune gocce di prodotto.

Applicare sul cuoio capelluto e massaggiare fino a complete assorbimento e seguire con la detersione specifica. Aggiungere alcune gocce alla maschere per capelli al fine di potenziarne l'effetto.

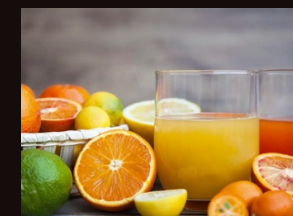
**HAIRTIUM**  
ITALIAN SHAPE OF COLORS





# VITAMINING BEAUTY FLUID

compacting & hydrating



Vitamina C, contribuisce alla formazione di collagene, migliora l'irrorazione sanguigna al bulbo pilifero, aumenta l'elasticità cutanea.



Vitamine del gruppo B, sintetizzano e ottimizzano la formazione naturale di cheratina.



Vitamina E Tocoferolo, azione anti radicali liberi, antiossidante, rafforza le membrane cellulari, tonifica e rassoda la pelle.



# HEXENTYA

MASSAGGIO RITUALE IN SALONE 5 FASI + 1





# HEXENTYA

PROTOCOLLI SINERGICI DI BELLEZZA

**RIGENERAZIONE MANI SECCHHE E ROVINATE**



LAVARE LE MANI  
CON  
COLOR CARE SHAMPOO



APPLICARE  
AHA FRUITY  
ESFOLIANT  
RISCIACQUARE



APPLICARE  
COLOR CARE MASK  
BIOMASK MASSAGGIARE  
E LASCIARE IN POSA CON  
GUANTO PER 10 MINUTI  
RISCIACQUARE SE  
NECESSARIO

EFFETTUARE IL MASSAGGIO MANI DURANTE IL TEMPO DI  
POSA DI UN SERVIZIO COLORE.

**RIGENERAZIONE MANI 1**

**HAIRTIUM**  
ITALIAN SHAPE OF COLORS



# HEXENTYA

PROTOCOLLI SINERGICI DI BELLEZZA

**RIGENERAZIONE MANI SECCHHE E ROVINATE**



LAVARE LE MANI  
CON BIOTIC SHAMPOO



APPLICARE  
FILLING REPAIR SERUM



APPLICARE SOPRA  
BIOTIC MASK  
MASSAGGIARE E  
LASCIARE IN POSA CON  
GUANTO PER 15 MINUTI  
RISCIACQUARE SE  
NECESSARIO

CEFFETTUARE IL MASSAGGIO MANI DURANTE IL TEMPO

DI POSA DI UN SERVIZIO COLORE.

**RIGENERAZIONE MANI  
SECCHHE ROVINATE 2**

**HAIRTIUM**  
ITALIAN SHAPE OF COLORS





**1 OSSIGENAZIONE TRANSCRANIALE  
OSSIDORIDUTTIVA**

# HEXENTYA

PROTOCOLLI SINERGICI DI BELLEZZA

## **1) MASSAGGIO CUTE IN CASO DI CADUTA**

OSSIGENAZIONE TRANSCRANIALE  
OSSIDORIDUTTIVA CON POMPAGGIO  
BULBARE  
DIGITOPRESSIONE FOSSA AURICOLARE E  
LOBI

**HAIRTIUM**  
ITALIAN SHAPE OF COLORS





# HEXENTYA

PROTOCOLLI SINERGICI DI BELLEZZA

**2 MASSAGGIO CUTE COLLO DESTRESS  
DEFATICANTE**

DIGITO PRESSIONE NEL PUNTO  
DELLE 100 FATICHE  
SERPENTINA GRANDE VERTEBRA  
7° CERVICALE

**2 DESTRESS DEFATICANTE**

**HAIRTIUM**  
ITALIAN SHAPE OF COLORS





# HEXENTYA

PROTOCOLLI SINERGICI DI BELLEZZA

## **3 MASSAGGIO CUTE INTOSSINAZIONE CON FORFORA**

La linfa, fatta salire e trattenuta, tornerà a defluire detossinando con grande sollievo per il cliente.

**3 LINFODRENANTE DETOSSINANTE**

**HAIRTIUM**  
ITALIAN SHAPE OF COLORS





# HEXENTYA

PROTOCOLLI SINERGICI DI BELLEZZA

## **4 MASSAGGIO AURICOLO**

VARIANTE AURICOLARE RITMATO  
FOSSA AURICOLARE E LOBI

**4 RILASSANTE**

**HAIRTIUM**  
ITALIAN SHAPE OF COLORS





# HEXENTYA

PROTOCOLLI SINERGICI DI BELLEZZA

## 5 MASSAGGIO VISO

FRONTE ORECCHIO FOSSA E LOBI  
SCARICO, FRONTE ZIGOMI GUANCE  
MENTO LABBRA

**5 RIFLESSO STIMOLAZIONE  
FACCIALE**

**HAIRTIUM**  
ITALIAN SHAPE OF COLORS





# HEXENTYA

PROTOCOLLI SINERGICI DI BELLEZZA

HAIRTIUM  
ITALIAN SHAPE OF COLORS





# HEXENTYA

## PROTOCOLLI SINERGICI DI BELLEZZA CUTE, CAPELLI E VISO

1. BRILLATEZZA COLORE CAPELLI GROSSI
2. BRILLATEZZA COLORE CAPELLI SOTTILI
3. IDRATAZIONE PROFONDA
4. NUTRIMENTO ANTICRESPO
5. CUTE SECCA DISIDRATATA
6. CUTE IMPURA CON FORFORA
7. CUTE GRASSA CON TAPPI SEBACEI
8. CADUTA CON CUTE SANA
9. CADUTA CON CUTE SENSIBILIZZATA
10. MANTENIMENTO ANTI CADUTA
11. ESFOLIANTE E RIGENERANTE VISO
12. RIMPOLPANTE ELASTICIZZANTE VISO

**HAIRTIUM**  
ITALIAN SHAPE OF COLORS



# HEXENTYA SCHEDA DIAGNOSTICA

## ANAGRAFICA CLIENTE

Nome\_\_\_\_\_ Cognome\_\_\_\_\_ Attività sportiva\_\_\_\_\_ Professione\_\_\_\_\_ Età\_\_\_\_\_ Tel\_\_\_\_\_

### Frequenza settimanale lavaggi:

1	<input type="checkbox"/>
Da 2 a 3	<input type="checkbox"/>
Oltre	<input type="checkbox"/>

Ultimo lavaggio:\_\_\_\_\_

### Prodotti Utilizzati:

Commerciale	<input type="checkbox"/>
Farmacia	<input type="checkbox"/>
Professionale	<input type="checkbox"/>
erboristeria	<input type="checkbox"/>

### Motivo Consulenza:

---

---

---

---

## CONSULENZA

### Fisiologia cute

Intossinazione	<input type="checkbox"/>
Cuta tesa	<input type="checkbox"/>
Macchie cutanee	<input type="checkbox"/>
Arrossamento	<input type="checkbox"/>
Indolenzimento cutaneo	<input type="checkbox"/>
Prurito batterico	<input type="checkbox"/>
Prurito irritativo	<input type="checkbox"/>
	<input type="checkbox"/>

### Patologia

Dermatite seborroica	<input type="checkbox"/>
Infiammazione + desquamazione	<input type="checkbox"/>
Psoriasi	<input type="checkbox"/>
Arrossamento	<input type="checkbox"/>
Infiammazione + lacerazione	<input type="checkbox"/>
Follicolite	<input type="checkbox"/>
	<input type="checkbox"/>
	<input type="checkbox"/>

### Anomalia

Asteatosi cute secca	<input type="checkbox"/>
Pitiriasi steatoica	<input type="checkbox"/>
Pitiriasi simplex	<input type="checkbox"/>
Desquamazione	<input type="checkbox"/>
Disidratazione	<input type="checkbox"/>
Seborrea: oleosa steatoica – manicotto	<input type="checkbox"/>
Iperidrosi	<input type="checkbox"/>
Anidrosi	<input type="checkbox"/>

### Alopecia

Cicatriziale androgenetica	<input type="checkbox"/>
Non cicatriziale	<input type="checkbox"/>
Areata	<input type="checkbox"/>
Tricotillomania	<input type="checkbox"/>
Diradamento frontale	<input type="checkbox"/>
Minaturizzazione	<input type="checkbox"/>
Effluvium capillare	<input type="checkbox"/>
	<input type="checkbox"/>



# HEXENTYA

PROTOCOLLI SINERGICI DI BELLEZZA

ILLUMINARE ED ESALTARE IL COLORE COSMETICO



STEP 1:  
COLOR CARE  
SHAMPOO



STEP 2:  
COLOR CARE MASK



STEP 3:  
APPLICARE  
SILKING SERUM  
LEAVE IN SUI  
CAPELLI ASCIUGATI  
RILAVORARE CON  
STRUMENTI A  
CALDO

**1) LUMINOSITÀ COLORE  
CAPELLI GROSSI**

**HAIRTIUM**  
ITALIAN SHAPE OF COLORS



# HEXENTYA

PROTOCOLLI SINERGICI DI BELLEZZA

ILLUMINARE ED ESALTARE IL COLORE COSMETICO



STEP 1:  
COLOR CARE  
SHAMPOO



STEP 2:  
APPLICARE  
COLOR CARE  
LEAVE IN  
CREAM SUI  
CAPELLI  
TAMPONATI



STEP 3:  
APPLICARE  
VITAMING  
BEAUTY FLUID SU  
CAPELLI ASCIUGATI

**2) LUMINOSITÀ COLORE  
CAPELLI SOTTILI**

**HAIRTIUM**  
ITALIAN SHAPE OF COLORS



# HEXENTYA

PROTOCOLLI SINERGICI DI BELLEZZA

IDRATARE E CONDIZIONARE



STEP 1:  
BIOTIC  
CARBON PEELING



STEP 2:  
COLOR CARE  
SHAMPOO



STEP 3:  
COLOR CARE MASK



STEP 4:  
APPLICARE  
COLOR CARE  
LEAVE IN  
CREAM SUI  
CAPELLI  
TAMPONATI

**3) IDRATAZIONE PROFONDA**

**HAIRTIUM**  
ITALIAN SHAPE OF COLORS



# HEXENTYA

PROTOCOLLI SINERGICI DI BELLEZZA

NUTRIRE, AMMORBIDIRE E DOMARE IL CRESPO



STEP 1:  
COLOR CARE  
SHAMPOO



STEP 2:  
COLOR CARE  
MASK



+



STEP 3:  
APPLICARE  
COLOR CARE LEAVE IN  
CREAM 5 PARTI +  
FILLING REPAIR  
SERUMA 1 PARTE SUI  
CAPELLI TAMPONATI



STEP 3:  
APPLICARE  
SILKENING SERUM  
LEAVE IN SUI  
CAPELLI ASCIUGATI  
RILAVORARE CON  
STRUMENTI A  
CALDO

**4) NUTRIMENTO ANTICRESPO**

**HAIRTIUM**  
ITALIAN SHAPE OF COLORS





**5) CUTE SECCA DISIDRATATA**

# HEXENTYA

PROTOCOLLI SINERGICI DI BELLEZZA

REIDRATARE E RILASSARE LA CUTE



STEP 1:  
BIOTIC  
CARBON PEELING



STEP 2:  
BIOTIC BALANCE  
SHAMPOO



+



STEP 3:  
APPLICARE  
BIOTIC INTENSIVE MASK 5  
PARTI + FILLING REPAIR SERUM  
1 PARTE SULLA CUTE E SUI  
CAPELLI CAPELLI TAMPONATI

**HAIRTIUM**  
ITALIAN SHAPE OF COLORS





## 6) CUTE IMPURA CON FORFORA

# HEXENTYA

PROTOCOLLI SINERGICI DI BELLEZZA

ELIMINARE LA FORFORA ABBONDANTE E PREVENIRNE LA  
RIFORMAZIONE



STEP 1:  
BIOTICARBON  
PEELING



STEP 2:  
BIOTIC BALANCE  
SHAMPOO



STEP 4:  
APPLICARE  
BIOTIC  
INTENSIVE  
MASK  
SULLA CUTE  
E SUI  
CAPELLI  
TAMPONATI



STEP 4:  
APPLICARE  
BIOTIC ACTIVE  
LOTION  
SULLA CUTE E  
MASSAGGIARE  
DELICATAMENTE

**HAIRTIUM**  
ITALIAN SHAPE OF COLORS





**7) CUTE GRASSA  
CON TAPPI SEBACEI**

# HEXENTYA

PROTOCOLLI SINERGICI DI BELLEZZA

RIMUOVERE IL SEBO PERSISTENTE E LENIRE E DIMINUIRE L'IPER  
FUNZIONAMENTO DELLA ghiandola sebacea



STEP 1:  
BIOTIC CARBON  
PEELING



STEP 2:  
BIOTIC BALANCE  
SHAMPOO



STEP 3:  
AHA FRUITY  
ESFOLIANT  
APPLICARE  
IN CUTE  
risciacquare



STEP 4:  
APPLICARE  
BIOTIC  
INTENSIVE  
MASK  
SULLA CUTE  
E SUI  
CAPELLI  
TAMPONATI



STEP 4:  
APPLICARE  
BIOTIC ACTIVE  
LOTION  
SULLA CUTE E  
MASSAGGIARE  
DELICATAMENTE

**HAIRTIUM**  
ITALIAN SHAPE OF COLORS



# HEXENTYA

PROTOCOLLI SINERGICI DI BELLEZZA

CONTRASTARE LA CADUTA TEMPORANEA DEI CAPELLI E  
COADIUVANDONE LA NATURALE RICRESCITA



**8) CADUTA CON  
CUTE SANA**



STEP 1:  
BIOTIC CARBON  
PEELING



STEP 2:  
BIOTIC  
REDENSIFYING  
SHAMPOO



STEP 3:  
APPLICARE  
BIOTIC  
INTENSIVE  
MASK SULLA  
CUTE E SUI  
CAPELLI  
TAMPONATI



STEP 4:  
APPLICARE  
BIOTIC FORTIFYING  
LOTION  
SULLA CUTE E  
MASSAGGIARE  
DELICATAMENTE  
RIPETERE OGNI 48  
ORE PER 6  
SETTIMANE

**HAIRTIUM**  
ITALIAN SHAPE OF COLORS



# HEXENTYA

PROTOCOLLI SINERGICI DI BELLEZZA

CONTRASTARE LA CADUTA TEMPORANEA DEI CAPELLI E  
COADIUVANDONE LA NATURALE RICRESCITA



STEP 1:  
AHA FRUITY  
ESFOLIANT  
APPLICARE  
IN CUTE



STEP 2:  
BIOTIC  
REDENSIFYING  
SHAMPOO



STEP 3:  
APPLICARE  
BIOTIC INTENSIVE  
MASK SULLA  
CUTE E SUI  
CAPELLI  
TAMPONATI  
RISCIACQUARE



STEP 4:  
APPLICARE  
BIOTIC FORTIFYING  
LOTION  
SULLA CUTE E  
MASSAGGIARE  
DELICATAMENTE  
RIPETERE OGNI 48  
ORE PER 6  
SETTIMANE

**9) CADUTA CON CUTE  
SENSIBILIZZATA**

**HAIRTIUM**  
ITALIAN SHAPE OF COLORS



# HEXENTYA

PROTOCOLLI SINERGICI DI BELLEZZA

MANTENERE LA CUTE ATTIVA PER STIMOLARE LA RICRESCITA  
NATURALE IN MODO COSTANTE



STEP 1:  
BIOTIC CARBON  
PEELING  
OGNI 15 GIORNI



STEP 2:  
BIOTIC  
REDENSIFYING  
SHAMPOO



STEP 3:  
APPLICARE  
BIOTIC INTENSIVE  
MASK SULLA  
CUTE E SUI  
CAPELLI  
TAMPONATI  
RISCIACQUARE



STEP 4:  
APPLICARE  
BIOTIC FOTIFYING  
LOTION  
SULLA CUTE E  
MASSAGGIARE  
DELICATAMENTE  
RIPETERE 2 VOLTE  
ALLA SETTIMANA  
4 SETTIMANE

**10) MANTENIMENTO**

**HAIRTIUM**  
ITALIAN SHAPE OF COLORS





**11) ESFOLIANTE E  
RIGENERANTE VISO**

# HEXENTYA

PROTOCOLLI SINERGICI DI BELLEZZA

MANTENERE LA CUTE ATTIVA PER STIMOLARE LA RICRESCITA  
NATURALE IN MODO COSTANTE



STEP 1:  
AHA FRUITY  
ESFOLIANT  
APPLICARE SUL VISO  
MASSAGGIARE  
DELICATAMENTE  
ELASCIARE AGIRE PER 3-5  
MINUTI E RISCIACQUARE

STEP 2:  
PROCEDERE CON  
L'APPLICAZIONE  
DELLA TUA  
CREMA VISO  
SPECIFICA

**HAIRTIUM**  
ITALIAN SHAPE OF COLORS





**12) RIMPOLPANTE  
ELSTICIZZANTE VISO**

# HEXENTYA

PROTOCOLLI SINERGICI DI BELLEZZA

MANTENERE LA CUTE ATTIVA PER STIMOLARE LA RICRESCITA  
NATURALE IN MODO COSTANTE



STEP 1:  
PROCEDERE IL  
TUO DETERGENTE  
VISO



STEP 2:  
FILLING REPAIR SERUM  
SUL VISO MASSAGGIARE  
DELICATAMENTE FINO AL  
COMPLETO ASSORBIMENTO



STEP 3:  
PROCEDERE CON  
L'APPLICAZIONE  
DELLA TUA  
CREMA VISO  
SPECIFICA

**HAIRTIUM**  
ITALIAN SHAPE OF COLORS





# HEXENTYA

LA BELLEZZA INIZIA  
DALLA CURA

HAIRTIUM  
ITALIAN SHAPE OF COLORS